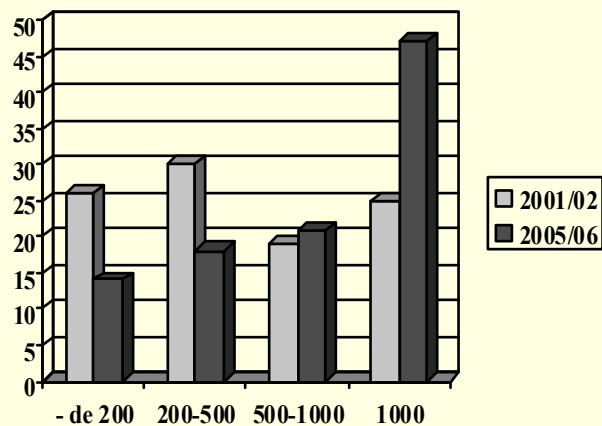


## Los cambios en la agricultura de secano del nuevo siglo en Uruguay.

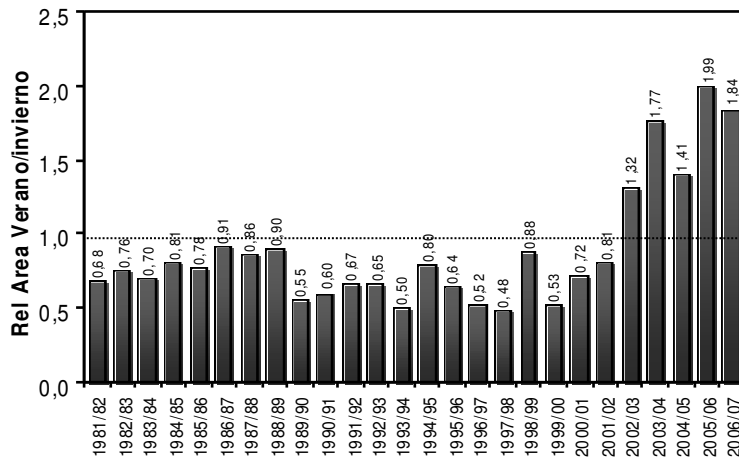
Arbeletche, P.\*  
Carballo, C.\*

\*Dpto. Ciencias Sociales

### Concentración de Chacra por tamaño

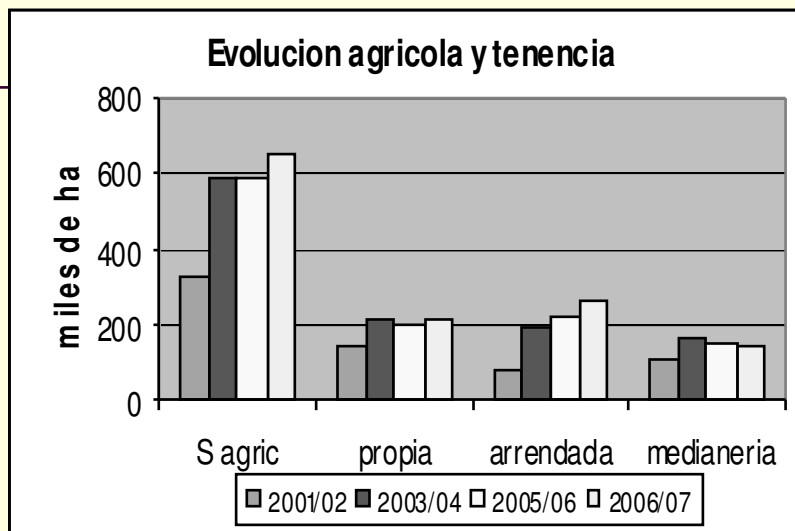


# Veranización



Fuente: elaborado en base a DIEA-MGAP

## Evolucion agricola y tenencia



## Objetivo general:

---

- Cuantificar el efecto que ha tenido el crecimiento agrícola en Uruguay en términos de dinámica productiva, nuevos actores y consecuencias sobre los distintos tipos de productores de la actividad.

## Objetivos específicos:

---

- Determinar y caracterizar los S de P
- Estudiar su evolución
- Identificar las principales transformaciones estructurales ocurridas durante los últimos años.

## Metodología

---

- ✓ Zona: litoral – oeste
- ✓ Censo agropecuario – 2900 explotaciones
- ✓ Selección de los de más de 20 ha totales y 10 ha agrícola (2.139)
- ✓ Selección de variables (tamaño, combinación de rubro, relación social, tenencia).
- ✓ Cluster (método no jerárquico)
- ✓ Análisis posteriores (discriminante, anova, métodos jerárquicos sobre muestra, etc.)

## 1. Los productores familiares:

---

- ✓ 216 ha, promedio y con un 33% de área agrícola.
- ✓ Diversificados con producción animal,
- ✓ 26% de praderas y 46% del área en propiedad.
  
- ✓ Representaban el 17% del área agrícola y el 45% de los agricultores.

## 2. Medianeros chicos

---

- ✓ Netamente agrícolas, con poca ganadería.
  - ✓ 426 ha de superficie
  - ✓ 69% del área con agricultura.
  - ✓ Mano de obra familiar.
  - ✓ Medianería 72% del área
- ✓ Representaban el 14 % del área agrícola y eran el 9% de los agricultores.

## 3. Empresarios medios

---

- ✓ 822 ha, con importancia intermedia de agricultura. (19%)
- ✓ Diversifican con ganadería de carne, ovinos y lechería.
- ✓ Mano de obra asalariada,
- ✓ Tierra en propiedad.

**Eran 30% de los agricultores y 24 % del área agrícola**

#### 4. Agrícola–ganaderos “grandes”

---

- ✓ Tamaño: 6239 ha,
  - ✓ área agrícola (30%) y ganadería,
  - ✓ área de praderas 20%.
  - ✓ Mano de obra asalariada
- 
- ✓ 5 % del área agrícola y 0,5 % de los productores

#### 5. Agricultores medianeros “grandes”

---

- ✓ Sup. Promedio: 1813 ha
  - ✓ Área agrícola: 70%
  - ✓ Medianeros, sólo el 26% del área en propiedad
  - ✓ Mano de obra asalariada.
- 
- ✓ **Realizaban el 23% del área agrícola y eran el 4% de los productores.**

Número de productores y Área agrícola por grupo como porcentaje del total.

<b>Grupo</b>		
	Número	% del área agrícola
Familiar	969	17%
Med. Ch.	226	14%
AG - gr	10	5%
<b>Emp. med</b>	633	24%
Med. Gr.	79	23%
Otros	222	17%
<b>Total</b>	2139	100%

Área agrícola acumulada por grupo y porcentaje del total.

<b>Grupo</b>	<b>N</b>	<b>% del total</b>
2	969	17%
3	127	5%
4	202	14%
5	10	5%
6	9	1%
7	108	8%
8	633	24%
9	2	2%
10	79	23%
<b>Total</b>	2139	100%

## La evolución a partir del 2000:

- ✓ Aparecen nuevos agricultores
- ✓ Agricultores puros persisten aunque alguno desaparece.
- ✓ Familiares y medianos disminuyen su presencia (40% aprox.)
- ✓ Los con énfasis ganadero abandonan la agricultura.

## Evolución del número de productores por grupo entre los años 2000 y 2005

<b>Grupo</b>	<b>Año 2000</b>	<b>2005/2006</b>
Familiar	969	-47%
Med. Ch.	226	-20%
AG - gr	10	+50%
<b>Emp. med</b>	633	-45%
Med. Gr.	79	-14%
Otros	222	-28%
<b>Total</b>	<b>2139</b>	<b>-36%</b>



# Los Nuevos Agricultores

## 1. Los “gerenciadores agrícolas”

- ✓ Sin o con poco activo fijo que canalizan fondos de inversión desde el propio sector o desde fuera del mismo
- ✓ Actúan como unidades de gerencia de negocio, con tierras en arrendamiento o medianería, contratan servicios. Tienen un plan de producción preestablecido

- 
- ✓ *“Son empresarios que hacen un uso exhaustivo de un bien intangible que marca la diferencia entre ellos y los agricultores comunes y que es la escala intelectual”.*
  - ✓ *La estrategia: “hacer de sus intangibles (conocimientos sobre producción y comercialización, recursos humanos, tecnologías de la producción y de comunicación, redes de contactos) sus principales activos.”*

### **Características:**

- 
- ✓ Canalizan fondos de fuera del sector
  - ✓ Utilizan y generan empresas de servicios
  - ✓ Comprar insumos directos a importador y/o fabricante
  - ✓ Trabajan con tecnología “standar”
  - ✓ Son básicamente agricultores, no diversifican
  - ✓ Extranjeros y/o asociados a capital extranjero
  - ✓ Empresas en otros países de la región - **Riesgo**

## **2. Agricultores muy grandes con ganadería como complemento**

---

- ✓ En general parten de realizar una inversión importante en activo fijo y en incorporar en las áreas de menor potencial la ganadería. Realizan básicamente rotaciones agrícolas en las áreas de mejor aptitud y la ganadería en las áreas marginales.

### **Características:**

---

- ✓ Superficie alto porcentaje de tierra propia
- ✓ Combinan con ganadería (básicamente invernada y/o ciclo completo)
- ✓ Cultivan afuera, pero lo propio es lo trascendente.
- ✓ Tiene inversión en activo fijo.

### 3. Medianeros con soja - soja

- ✓ Agricultores que a partir del boom de la soja llegaron al país, principalmente de Argentina, atraídos por el bajo costo de la tierra y la menor carga impositiva existente en el país.
- ✓ Vinieron a sembrar donde sea y como sea. Llegaron en el 2002-3, hoy están en etapa de retiro o transformándose a los sistemas descritos anteriormente.

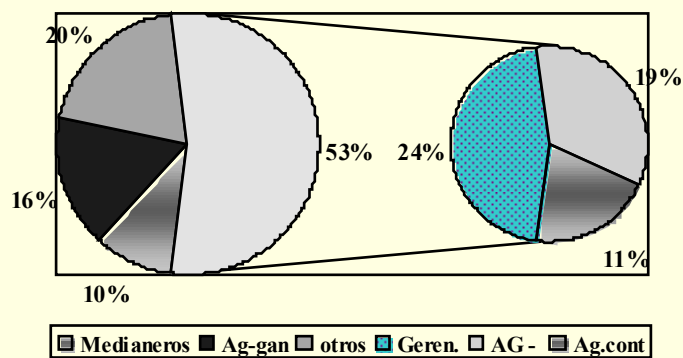
## La Agricultura actual

---

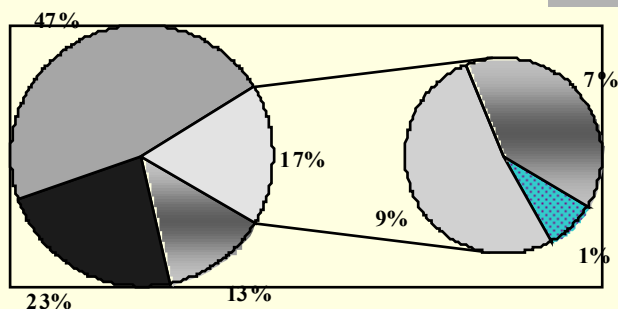
- Cuántos son?
- Qué área ocupan?
- Rotación con pasturas y/o agricultura continua

Grupo	Participación área agrícola (en %)		Número de productores	
	2000	2005	2000	2005
Fam.	17	12	969	514
Med. ch.	15	9	226	181
AG-gr	5	6	10	8
E.med	24	12	633	348
Med. gr	24	7	79	68
Nuevos	--	44	--	129
Otros	14	10	222	160
Total	100	100	2139	1408

## La soja en los sistemas –área de soja



## Soja en los sistemas –Nº productores



Medianeros
  Ag-gan
  otros
  Gerén.
  AG-
  Ag.cont

## Invierno 2005

Grupo	Sup. chacra	%	Sup. cebada	%
Familiar	51520	12	8037	10
Med. chico	38342	9	10493	14
A.G. Gra	24923	6	1975	3
Emp. medio	53217	12	10147	13
Med. Gran	28002	7	5550	7
Gerenciadores	84990	20	10836	14
Agr-ganaderos	65645	15	8693	11
Sojeros	40246	9	9110	12
Otros	41494	10	12503	16
<b>Total</b>	<b>428379</b>	<b>100</b>	<b>77344</b>	<b>100</b>

} **37 %**

Tipo	Superficie agrícola promedio	Area cultivada promedio		Relación V/I
		Invierno	Verano	
----- ha -----				
Familiar	85	38	61	1.61
Empresas Medias	162	70	100	1.43
Medianeros chicos	291	159	216	1.36
Medianeros grandes	702	352	557	1.58
Empresas A-G viejos	2113	973	1561	1.60
Gerenciadores Agric.	9295	2605	6736	2.59
Empresas A-G nuevas	1244	409	1070	2.62
Sojeros continua	785	354	666	1.88

### SUPERFICIE AGRICOLA Y RELACION VERANO/INVIERNO

Tipo	Superficie agrícola promedio	Rel. V/I
Familiar	85	1.61
Empresas Medias	162	1.43
Medianeros chicos	291	1.36
Medianeros grandes	702	1.58
Empresas A-G viejos	2113	1.60
Gerenciadores Agric.	9295	2.59
Empresas A-G nuevas	1244	2.62
Sojeros continua	785	1.88

## La tenencia

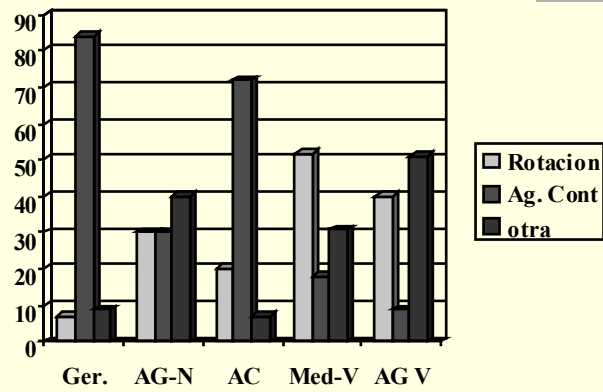
Tipo	Propiedad	Arrend/med
Familiar	46	54
Emp. Medios A-G	59	40
Medianeros chicos	16	83
Medianeros grandes	26	72
Empresarios A-G viejos	35	65
Gerenciadores agrícolas	6	88
Agríc- ganaderos nuevos	49	51
Sojeros continua	8	92

## Tipo de Rotación usada

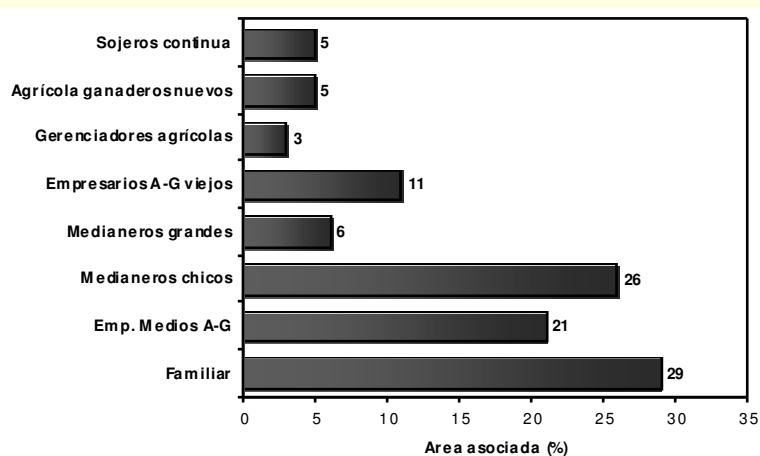
Grupo	% Area en rotación	% Agricultura continua	% Otras
2	58	5	37
4	75	11	13
5	50	10	40
8	67	11	22
10	54	20	27
<b>Gerenciadores</b>	<b>7</b>	<b>▶ 90</b>	<b>3</b>
Agr-gan	44	31	25
<b>Sojeros</b>	<b>27</b>	<b>→ 70</b>	<b>3</b>



## Uso del suelo por sistema



## Area asociada (%)



## Siembra Directa

Tipo	Area SD (en %)	
	2000	2005
Familiar	7	42
Emp. Medios A-G	16	70
Medianeros chicos	4	55
Medianeros grandes	26	73
Empresarios A-G viejos	0	100
Gerenciadores agrícolas	--	94
A-Ganaderos nuevos	-	94
Sojeros continua	--	69

## La renta de la tierra

- Es alta??
- Para quien??

## Alguna conclusión

---

- Concentración agrícola
- Exclusión de productores familiares y aquellos en que la agricultura era un rubro secundario.
- Impacto de las economías de escala
- Agricultores sin K fijo con estrategias propias del K financiero.
- Veranización y agricultura continua
- El 1%(15) agricultores tienen casi un cuarto del área y esto es más importante en algunos cultivos.

---

Si todos estos cambios,  
ocurrieron en solo 5 años,

**¿que podemos esperar de los  
próximos años?**



**Muchas gracias**