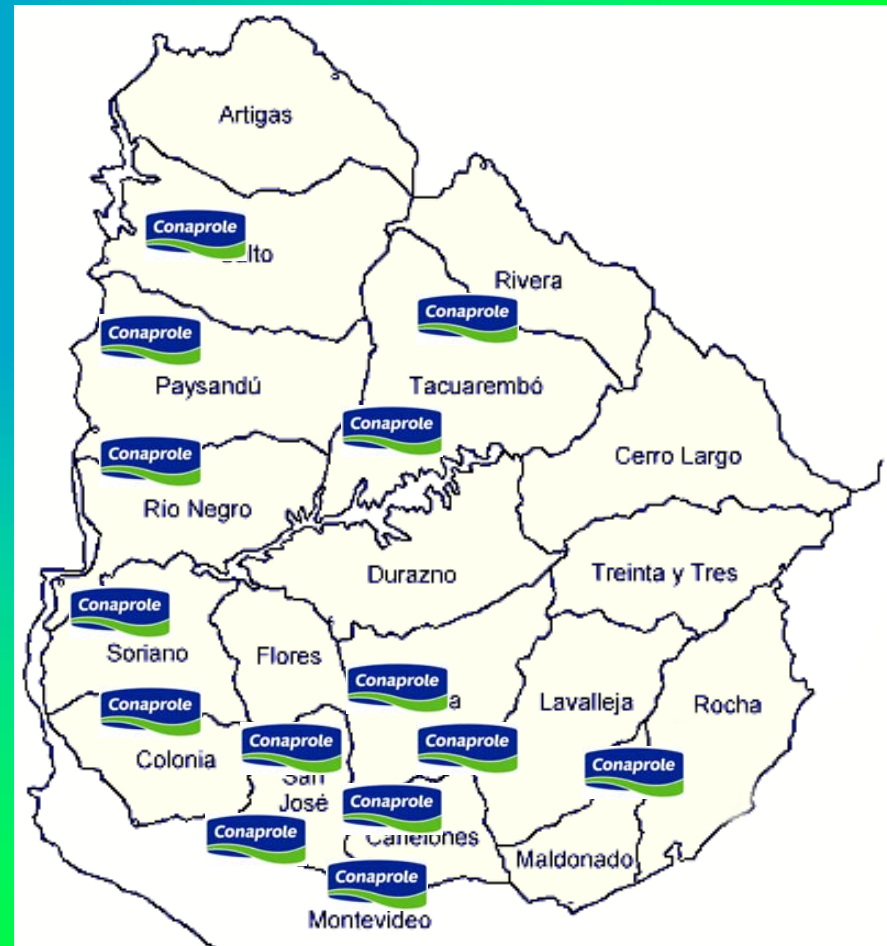


# Una empresa nacional

**Conaprole**



**Con dispersión territorial**

# Dispersión territorial de:

- **Productores**
- **Industrias**
- **Servicios**
- **Suministros de insumos**
- **Logística**

# LAS TIC`S Y EL IMPACTO EN LAS EMPRESAS

- **Un nuevo paradigma para incrementar la productividad**
- **Las tic`s como sistema integrador territorial y funcional para diferentes áreas, servicios o actividades ligadas al incremento de la eficiencia empresarial.**
- **Características:**
  - No es la suma de elementos**
  - Acceso amplio y disperso**
  - Diferencial de costos de producción**
  - La información es el principal valor**
  - Lógica de interconexión**
  - Velocidad y bajo costo**
  - Flexibilidad**

# LAS TIC`S COMO UNIDAD INTEGRADORA

hacia adentro y hacia fuera de la empresa

**Hacia adentro: en la gestión empresarial**

**Hacia fuera con:**

**Clientes**

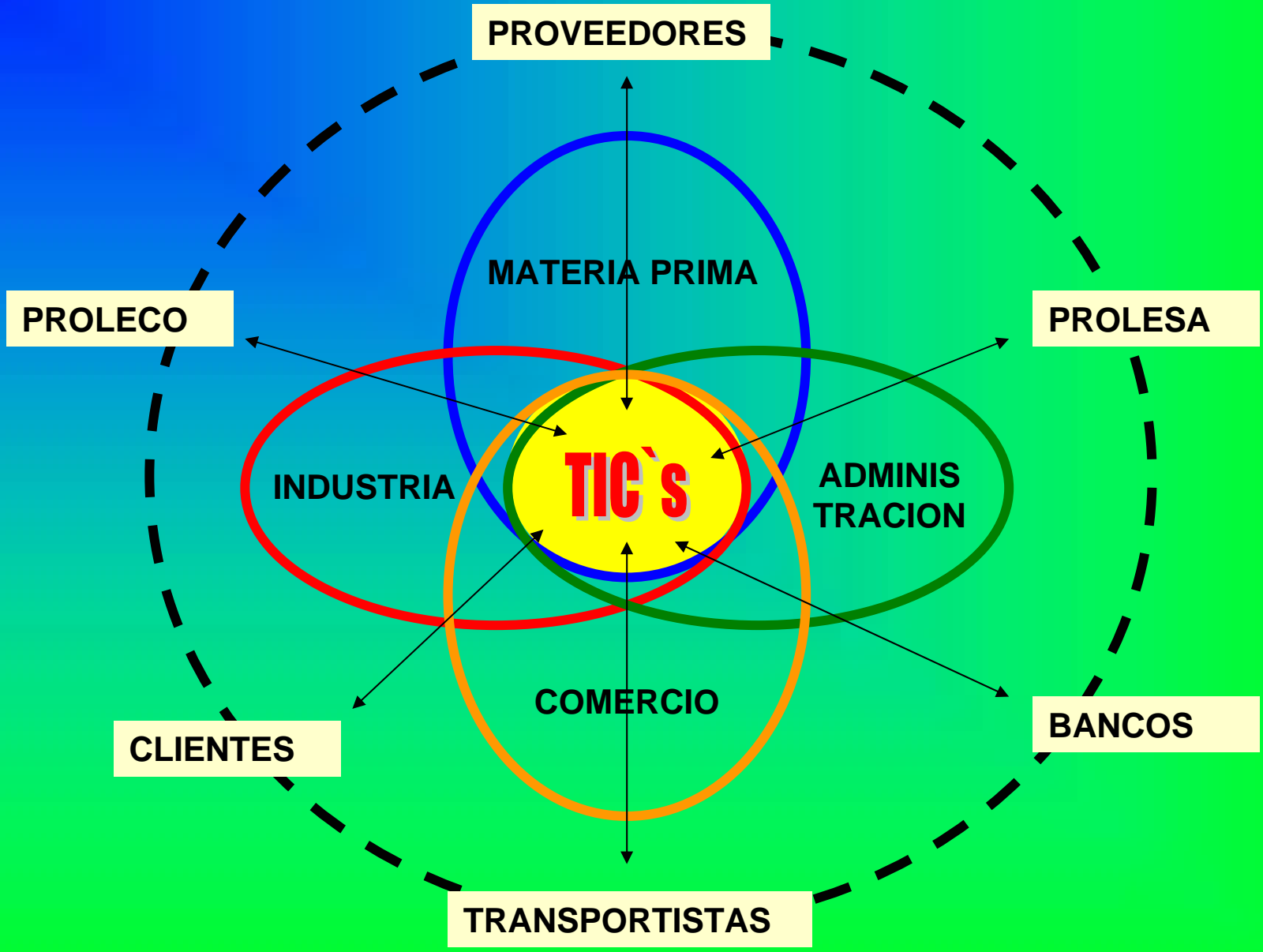
**Proveedores**

**Bancos**

**Estado**

**Estudiantes**

**Población en general**



# HACIA ADENTRO: Clientes internos

**SAP** Sistema de gestión productiva, administrativa y comercial

**GLF** Gestión de la materia prima y liquidación

**INFOLAC** Base de datos en las plantas

**EXPEDIENTE ELECTRONICO (Pegasus)**

**GESTION DE DÉBITOS** Débito automático en la liquidación

**ZEVODAT** Gestión de la logística e información de la materia prima a los productores

**CORREO ELECTRÓNICO** Funcionarios y productores

# Cientes externos

## Productores

- Portal e-leche:** acceso a GLF, liquidaciones, anticipos, publicaciones, foros, compraventa, elearning, mailing)
- Mensajería SMS** alertas de calidad de leche

## Técnicos

Acceso a información

## Acreedores

Acceso a información sobre pagos

## Estado

Boletas duplicadas en forma magnética

## Bancos

Pagos por transferencia electrónica

# Cientes externos

- **Venta de productos**
- **Tarjeta de débitos automático**
- **Compras de insumos y servicios externos**
- **Facturación electrónica**

# LAS LIMITANTES

- **Acceso a la educación digital**
- **Capacitación informática**
- **Acceso a Internet rural y tarifa plana**
- **Desarrollo de una política de reconversión**
- **Falta de plataformas de servicios**
- **Desarrollo de medios de pago electrónicos (Débito automático)**
- **Potencialidades de los celulares como vía de acceso.**
- **Simplificación de trámites (Dicose, Sanidad, Bancos, Guías, etc)**
- **Interconexiones de sistemas y entidades**

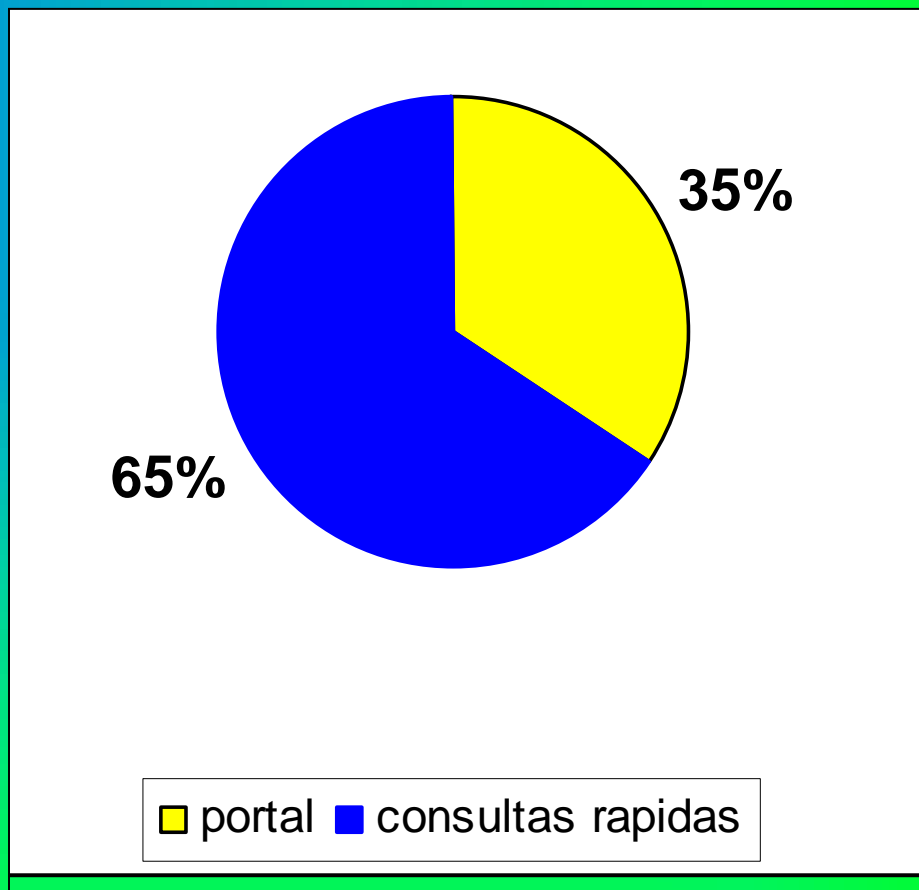
*www.eleche.com.uy*

*www.eleche.com*

# ACCESOS AL PORTAL

**32.386**  
**INGRESOS AL**  
**PORTAL**  
*eleche.com*

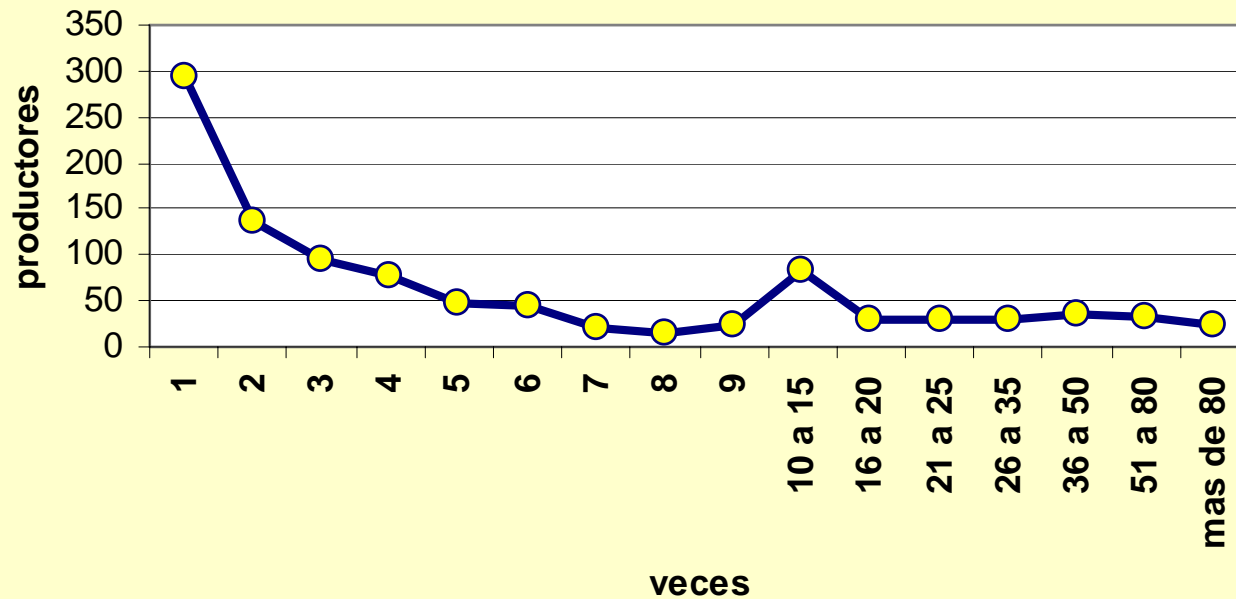
**Desde octubre 2006**  
**a enero 2007**



# ACCESOS AL PORTAL

Desde octubre 2006 a enero 2007

## FRECUENCIAS DE INGRESOS



INGRESOS	PRODUCTORES
1	295
2	135
3	95
4	77
5	48
6	44
7	22
8	16
9	23
10 a 15	82
16 a 20	29
21 a 25	31
26 a 35	30
36 a 50	36
51 a 80	33
mas de 80	25

# LOS 12 SITIOS MAS CONSULTADOS DEL PORTAL

<b>Cantidad</b>	<b>Pagina</b>
<b>7325</b>	<b>Remisiones Realizadas</b>
<b>5617</b>	<b>Analisis de Laboratorio</b>
<b>5231</b>	<b>Liquidaciones</b>
<b>2125</b>	<b>Promedios y Calidad</b>
<b>1281</b>	<b>Debitos Corrientes</b>
<b>1236</b>	<b>Remisiones en forma gráfica</b>
<b>974</b>	<b>Cartelera de Anuncios</b>
<b>840</b>	<b>Adelanto Fondo Productividad</b>
<b>657</b>	<b>Ampliación de Contenido para Productores</b>
<b>619</b>	<b>Fecha de Pago</b>
<b>396</b>	<b>Compras en Prolesa</b>
<b>331</b>	<b>Fondo Productividad - Estado de Situación</b>



# bienvenido al portal de producción lechera

## Socios Registrados

Para ingresar al sistema haga click en el botón.

[Ingresar](#)

## Marco Legal

Requisitos de Ingreso

Manual Lechero

Normas Técnicas

Información Técnica

Visite nuestro sitio web de Conaprole

[www.conaprole.com.uy](http://www.conaprole.com.uy)

Acceso rápido a consultas



## Información Empresarial



C.I.M - Complejo Industrial Montevideo Galería de Imágenes

## Logística



A su vez el Departamento de Logística del transporte de leche supervisa, controla y planifica la recolección diaria para satisfacer las demandas de producción industriales al menor costo.

## Prolesa



Conaprole pone a disposición de sus socios cooperarios la red de agroveterinarias más grande del país PROLESA, garantizando el aprovisionamiento de todos los insumos utilizados en la producción a un precio adecuado.

## NUEVO: Forrajera

Materiales Jornadas Colin Holmes



Logística

## Socios Cooperarios



El trabajo en conjunto, el esfuerzo y dedicación de nuestros socios cooperarios, personal y empresas asociadas, junto a constantes mejoras técnicas en cada uno de los pasos del proceso de producción, hacen que CONAPROLE sea la mayor empresa privada del Uruguay y uno de los principales exportadores de productos lácteos de América Latina.

## Técnicos Zonales



Asesoramiento integral a los socios cooperarios es brindado a través de su equipo de más de 10 técnicos zonales especializados en las áreas de producción, reproducción, alimentación y calidad entre otras.



# Socios Cooperarios

Bienvenido ALFREDO RODRIGUEZ

- Atención Individual
- Asignación de Leche
- Bonificaciones
- Compra - Venta de Insumos
- Control de Productividad
- Formación Empresarial
- Leche
- Servicios financieros
- Servicios Comerciales
- Formación laboral
- Seguros
- Solidaridad
- Contactos con el Area
- Perfil de usuario

- Remisiones realizadas
- Remisiones en Forma Gráfica
- Análisis de laboratorio
- Análisis PAL
- Promedios y calidad
- Tabla de Causales
- Tabla de Bonificaciones

## Comunicado 98

proactiva en semillas y fertilizantes  
[ver más](#)

## FFDSAL Y ARRENDAMIENTOS

[ver más](#)

## FFDSAL - Fondo de Financiamiento y Rentable de la Actividad Lechera

resuelto realizar un adelanto sobre el FFDSAL así lo soliciten.  
[ver más](#)

## BONAT - Otoño - Invierno 2007

Bonificación por Planificación - Otoño - Invierno 2007 Descargue Planilla  
[ver más](#)

## INTERNET

Convenio Antel-Conaprole  
[ver más](#)

## Pago por Calidad (2)

Un seguro para los productores con historia de calidad superior  
[ver más](#)

## Tasas de crecimiento de pasturas y cultivos

Actualizada 2006  
[ver más](#)

## Contate a Conaprole:

### Entrega de Premios

FOTOS  
[ver más](#)



## Avisos

[Confirme datos de horarios de ordeño y tanques](#)

### Ir a ...

- [Actualizar Datos](#)
- [Liquidaciones](#)
- [Análisis de Laboratorio](#)
- [Remisiones Realizadas](#)
- [Promedios y Calidad](#)